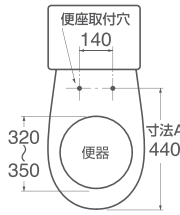


設置方法

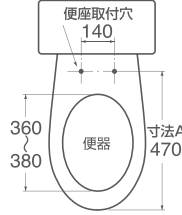
1

便器のサイズをご確認ください

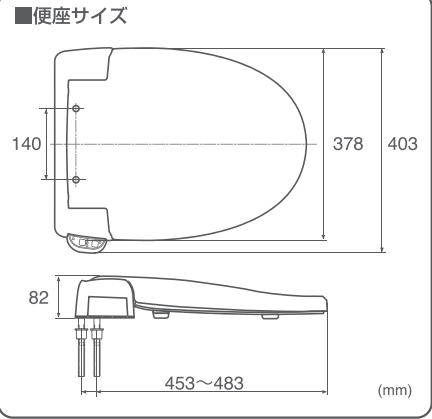
レギュラーサイズ
(普通)



エロンゲートサイズ
(大型)

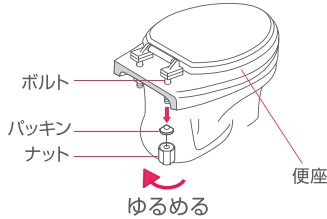


※取付穴の深さが90mm以上のものには取付けできません。
※和式、外国製、幼児用など、特殊形状の便器には取付けできません。



2

現在お使いの便座を取りはずします



1. ナットをモンキーレンチなどでゆるめます。
2. ナットとパッキンをはずし便座を取りはずします。

ナットがさびて取りはずせないときは

市販のねじゆるめスプレー剤などでゆるめ、取りはずしてください。

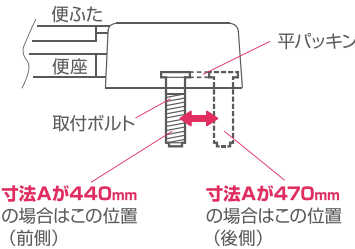
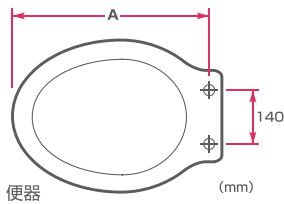
3

本体を取付ける

1

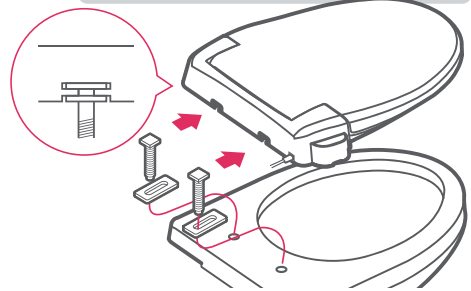
便器の寸法Aは、種類により440mmと470mmのものがありますが、ボルト位置で調節できます。

ボルト位置は寸法Aが440mmのときは(前側)、470mmのときは(後側)にそれぞれ取付けてください。



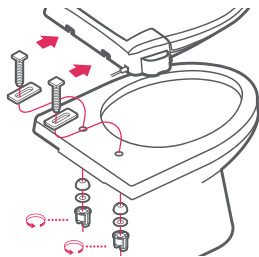
2

①でセットしたものを便器の穴に差し込み、便座を前後に動かして便器との位置を調節します。



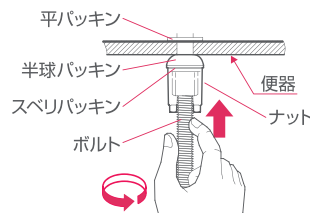
3

便座を便器にセットし、便器の下からパッキンを通し、ナットで仮止めしてください。



4

便座を前後に動かして便器との位置を調節してから、ナットを確実に締め付けて便座を固定してください。取付後は動かないことを確認してください。



■お手入れ

お掃除する際、便ふたをはずすことができます。



※便座は、はずすことはできません。

仕様	
定 格	交流100V 55W 50/60Hz
暖房便座温度制御	3段階温度制御 切、約35℃/低、37℃/中、39℃/高
発 熱 体	ヒーター (ビニール被覆式)
電 源 コード	0.75m ² ビニールコード コード長さ1M
標 準 寸 法	高さ82mm×幅403mm×奥494mm
安 全 装 置	温度ヒューズ
標 準 重 量	約2kg

⚠ 注意

- 暖房便座の電源プラグをさしこめるようにあらかじめコンセント部分の屋内工事をする必要があります。この工事は必ず電気工事業者に依頼してください。
- 電源は交流100V(50/60Hz)以外は使用しないでください。
- コンセントや配線器具の定格を超える使い方はしないでください。
- ガタついているコンセントは使用しないでください。
- バスルーム内の便器など、湿気の多い所には、絶対に取付けしないでください。(湯気などのため、故障や漏電、感電事故を起こすおそれがあります。)

材質

ポリプロピレン	P E T 樹 脂	テ フ ロ ン	ステンレス鋼
ナイロン	塩化ビニル樹脂	E P D M	鉄
エラストマー	ポリアセタール	N B R	



4 973987 991592
PW9071-W

包装材質識別マーク



※万一不良品がありましたら
お取替えいたします。

SANEI
(株)三栄水栓製作所

〒537-0023 大阪市東成区玉津1丁目12番29号
お問合せ先 ☎大阪 (06) 6976-8661 ☎東京 (03) 3683-7496
ホームページ/ <http://kaiketsu.san-ei-web.co.jp/>

MADE IN KOREA ADF