

## ■特長

### マッサージでリフレッシュ

心地よいマッサージ機能が疲れた体をリフレッシュ、濡れた手でも切替えしやすい。

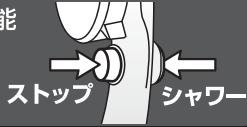
### エコへのこだわり +eco

水の勢いはそのままなのに、ストップしない状態で約40%の節水効果があります。+eco (プラスエコ)とは・・・今までよりも、さらにエコ & 節約機能をプラスした水まわりシリーズです。

節水  
約40%<sup>※1</sup>

+

手でストップ機能  
ちょっと止めたい  
節水したい時に  
便利です。



=  
年間の節約金額=  
約24,440円<sup>※2</sup>

省エネアプローチブックより試算

※1 測定条件・・・静水圧0.1MPa時の吐水量比率を比較<マッサージを除く通常シャワー使用のみで当社標準シャワーヘッド(S32-80X)と比較した場合>  
※2 試算条件・・・水道代=265円/ℓ (0.265円/ℓ) ガス代=使用水量×ガス消費量換算係数×昇温度(27℃)×128.99円  
省エネアプローチブックより試算(2011年9月現在)

### 勢いUP!

低水圧で勢いのないシャワーをパワーアップします。

### ▲注意

手元ストップは一時的なものです。使用後はシャワーヘッドのストップを解除し、必ず水栓側で止水してください。シャワーホースが破損するおそれがあります。

### ほとんどのメーカーに対応 (バランス釜には使用できません)

取付け可能メーカー (一部の特殊な商品を除く)

- SAN-EI ●TOTO ●INAX ●KVK ●MYM (太ホース) ●KAKUDAI ●TBC
  - YUKO ●ミズタニ・ノーリツ・大阪ガスの一部の製品、他
- ★メーカー名のわからない時は売場のネジテスターをご利用ください。

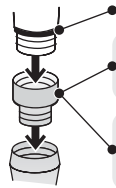
## ■各メーカーの取付けかた

### ●そのまま取付けるメーカー



- オーリング
- SAN-EI ●TOTO
  - INAX (バランス釜以外)
  - KAKUDAI ●TBC ●YUKO
  - ミズタニの一部製品
  - MYMの一部製品

### ●付属アダプターを使って取付けるメーカー



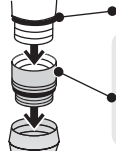
- オーリング
- KVK
  - MYM (太ホース)
  - オーリング付

### ●取付けられない



バランス釜にはストップ機能の付いたシャワーは使用できません。

### ●別売のシャワーヘッドアダプターで取付けるメーカー



- オーリング
- PT250-9 (別売) ●ミズタニ・リンナイ・ノーリツ・大阪ガスの一部製品 (そのまま取付けできない場合)
  - オーリング付

- ※シャワーヘッドの取付けは、ホースのテーパーキャップを回してください。
- ※手でまっすぐにねじ込んでください。工具を使用したり、斜めにねじ込むとネジ山が潰れ、接続できない場合があります。
- ※ネジ仕様の変更等、上記にあてはまらない場合があります。なるべく売場のネジテスターで、適合チェックをした上でのお求めをおすすめします。
- ※混合栓本体とシャワーホースの接続部が樹脂製の場合、水圧変動で破損するおそれがあります。金属製の部品への交換をおすすめします。



### ▲注意

- 逆流防止機構(逆止弁)の付いていない混合栓には使用できません。湯水の逆流により湯水混合栓、給湯設備が破損するおそれがあります。
- 使いはじめの時は必ず温度を確かめてください。シャワーを一時止水して再び使用する場合に、1~2秒間熱い湯が出る場合があります。また、60℃以上の湯温では使用しないでください。ツールバルブ、シングルシャワー混合栓で使用するには、カラン⇔シャワーの切替毎に吐水される温度を必ず確かめてください。
- シャワーホースが老朽などで劣化している場合、止水時の水圧によりシャワーホースの破裂や破損が起こる可能性があります。ありますので、SAN-EIのシャワーホースに交換をおすすめします。
- 分解しないでください。
- 家庭用シャワー水栓専用です。水以外の溶剤、薬品などには使用しないでください。食品加工などの業務用途には不適当な場合がありますので使用しないでください。
- 配管設備(給水・給湯圧力の差が大きいなど)によっては水圧変動が起こり、使用中に湯温が急上昇する事があります。やけどのおそれがありますので、ご注意ください。

材 質	シャワーヘッド	A B S 樹 脂	シャワー板	A B S 樹 脂
	切替ハンドル	ポリアセタール	アダプター	ポリアセタール
	切替ボタン	A B S 樹 脂	オーリング	E P D M
最高使用温度	60℃			
使用水圧	0.05MPa (流動圧) ~ 0.3MPa (静水圧) 流量5L/min以上の低水圧で使用できます。			



4 973987 643675

PS3235-81XA-MW2

### 包装材料識別マーク



※万一不良品がありましたら  
お取替えいたします。

### (株)三栄水栓製作所

〒537-0023 大阪市東成区玉津1丁目12番29号  
お問合せ先 ☎大阪(06)6976-8661 ☎東京(03)3683-7496  
ホームページ/ <http://kaiketsu.san-ei-web.co.jp/>

MADE IN JAPAN ABF