

■特長

吐水方向自在

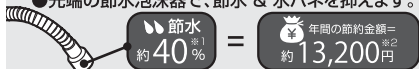
●水の方向が思いのままのラセンパイプ。

上向き・下向き取付OK!

●上向き・下向きを問わず取付けできます。

エコへのこだわり+e c o

●先端の節水泡沫器で、節水 & 水ハネを抑えます。



※1 測定条件・・・静水圧0.1MPa時の吐水量比率を比較
 (当社標準仕様自在パイプ (A10J-60X-16)と比較した場合)
 ※2 年間節約金額 (上: 下水道代+ガス代) ...省エネアプローチブックより試算 (2011年9月現在)

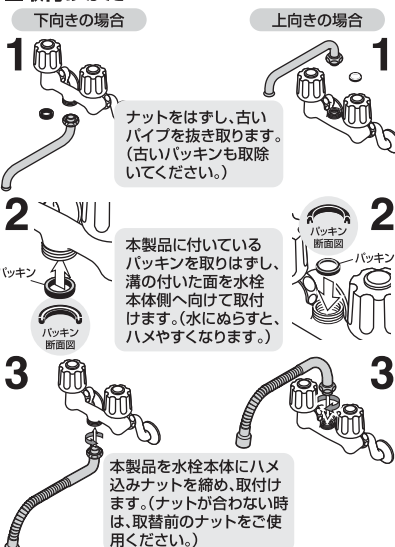
ほとんどのメーカーに対応

取付可能メーカー
 ●SAN-EI ●TOTO ●INAX ●KVK ●MYM
 ●KAKUDAI ●TBC ●YUKO、他
 (TOTO製品一部の差込式は取付けできません)

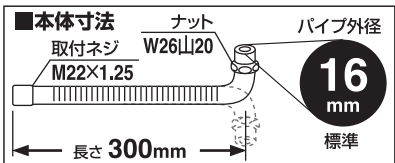
■対応タイプ



■取付けかた



■泡沫器の取り ■泡沫器のお手入れのしかた



△注意

- 上記のように、パイプを極端に曲げて繰り返し使用されますと、インナーホースにねじれが発生するおそれがあり、吐水量が減少したり、吐水しなくなる場合があります。
- 取付部外径と対応タイプをご確認のうえお買い求めください。
- ナットが合わない場合は現在使われているナットをご使用ください。
- 先端には止水する器具を付けないでください。
- 水圧が高い場合は泡沫にならない場合があります。
- キッチン等でご使用の場合、火に近づけないでください。パイプが破損するおそれがあります。

材 質	黄銅	ステンレス鋼	<p>4 973987 040474 PA18G-76X3-16</p>
	ポリアセタール	E P D M	
	N B R	塩化ビニル樹脂	
最高使用温度	60℃		